

U Švicarskoj otvorena izložba posvećena Einsteinu i njegovoj supruzi Milevi Marić

Milevino vrijeme tek dolazi

U Bernu, glavnom gradu lijepe alpske zemlje Švicarske otvorena je spektakularna izložba

posvećena Albertu Einsteinu i njegovoj supruzi Milevi Marić, Srпкиnji iz Kaća pored Novog Sada. Mileva inače potječe iz bogate trgovačke

porodice Miloša Marića, doseljenika iz Like, na granici Austro-Ugarske monarhije. U svjetskoj godini fizike, Švicarci su oživjeli sjećanja

na 1905. godinu i boravak bračnog para Einstein u Bernu, te pronalaženje teorije relativiteta. Izložbu u kasinosali otvorio je predsjednik

života iz cijelog svijeta. Izložba jasno ističe ulogu Mileve, kao zakonite Albertove žene, u njegovom životu, stvaralaštvu i

supružnika, preko njihovih ljubavnih pisama, zabilješki sa predavanja analitičke mehanike, do dokumenta o njihovom razvodu. Pogled

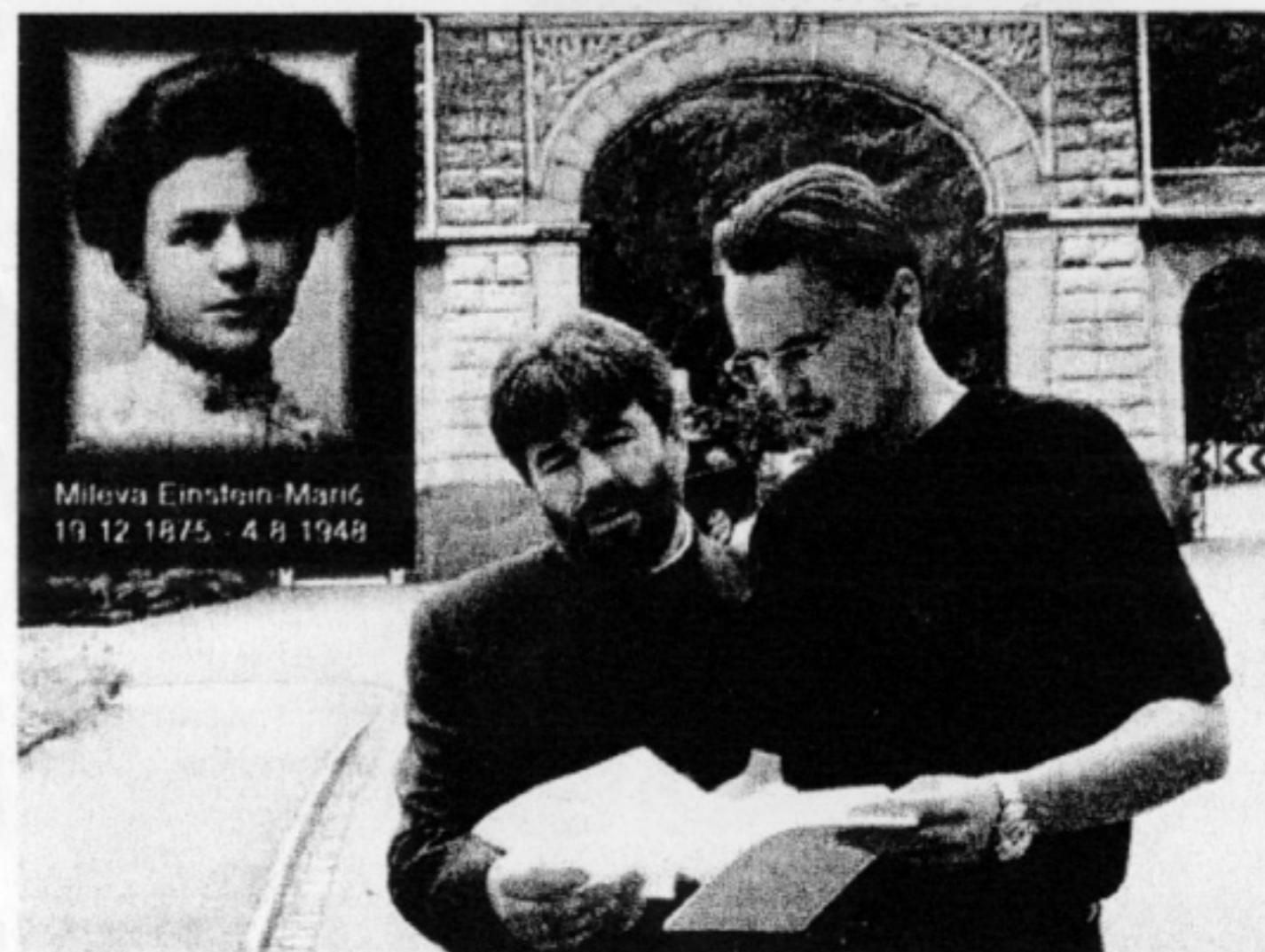
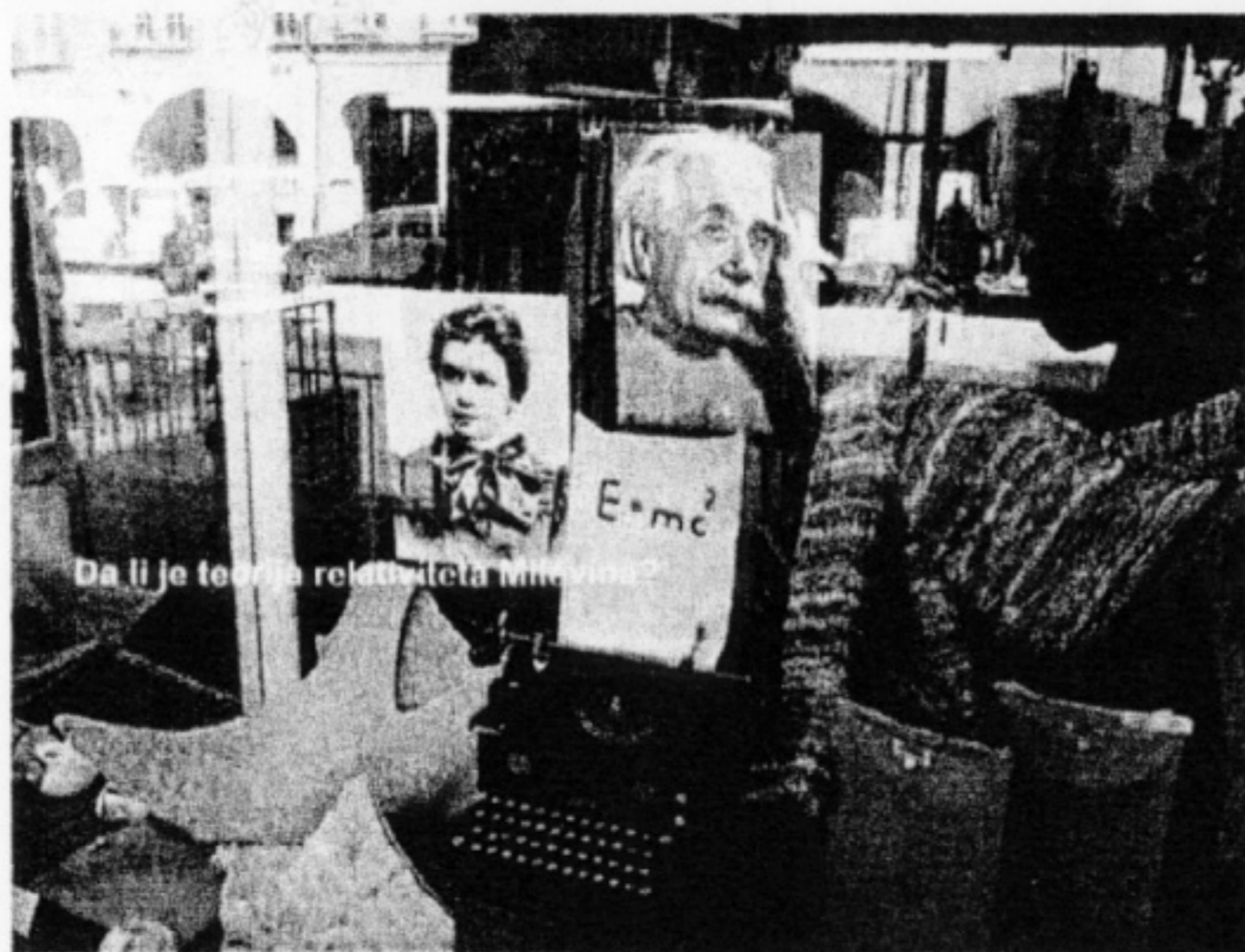
Srbina iz St. Gallena, Petra Stojanovića. Veliku pomoć izložbi, koja traje do aprila iduće godine, dale su i

američka i finska ambasada. Ambasadorica Finske Eire Parppei reče u svom govoru da je Mileva, kao inteligentna žena sklona nauci dugo ostala u sjeni svoga

supruga,

naglasivši da njena sudbina nije jedina koja je pala u zaborav. Milevino vrijeme tek dolazi, najavljuje ambasadorica Finske.

M. Kajganić



Švicarske Samuel Schmidt, uz prisustvo gradonačelnika Berna, Berlina i Princetona iz SAD-a, kao i brojnih diplomata, te predstavnika političkog, kulturnog i javnog

dobijanju Nobelove nagrade. Nekih stotinjak metara dalje nalazi se Historijski muzej u kojem je Mileva zastupljena u četiri prostorije. Posjetioci mogu da vide sve, od kreveta

mame i slike porodičnog života i veliki natpis «Da li je teorija relativiteta Milevina?». Izložbu su postavili Švicarci Petar Jezler i Ana Schmidt, uz veliku pomoć našeg mladog